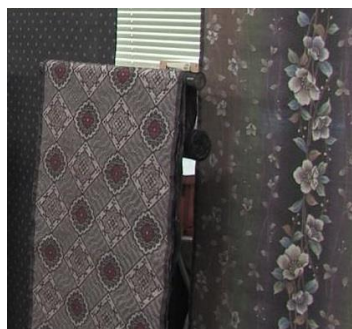


## 奄美大島 観光ツアーモデルプラン

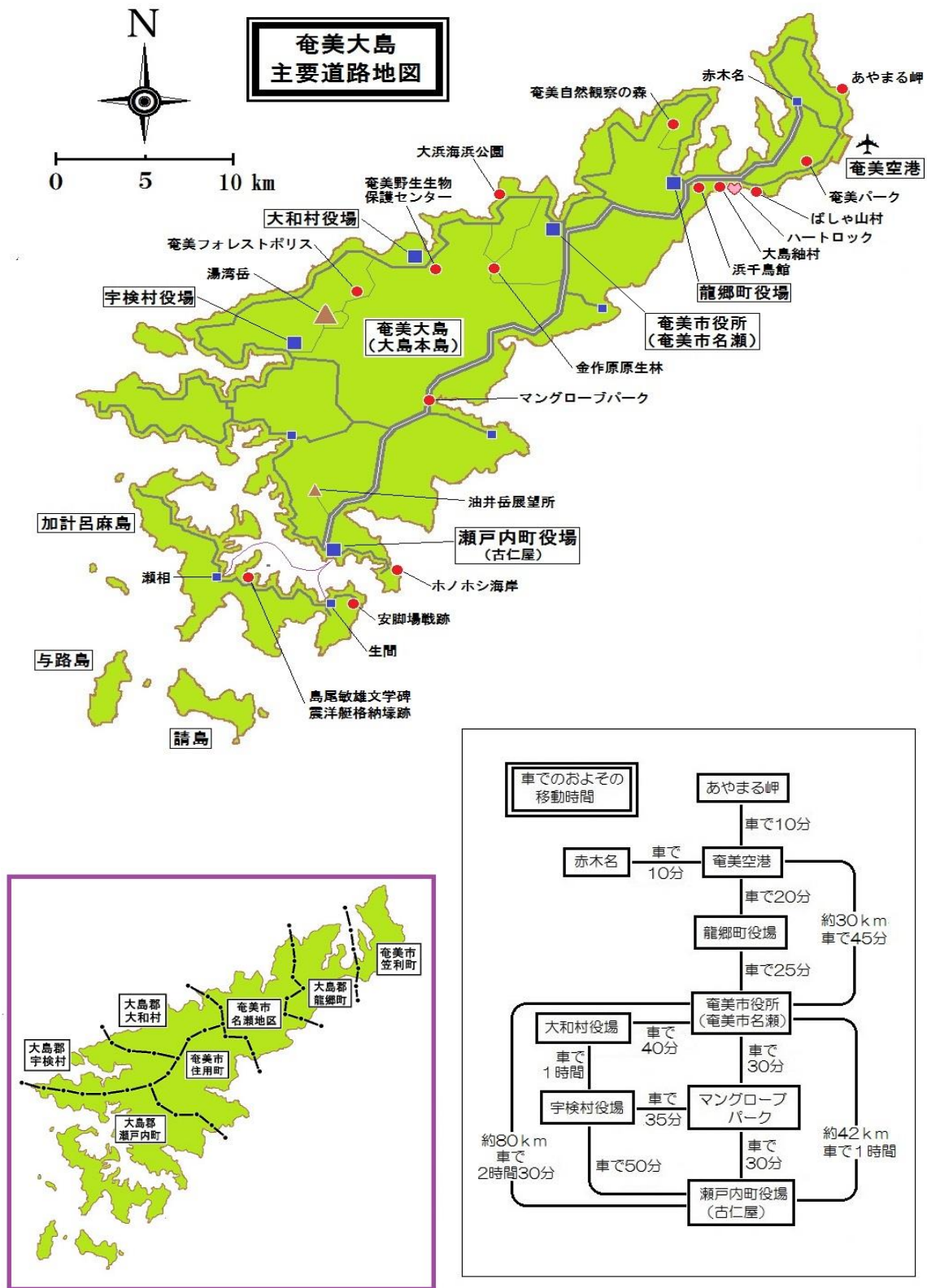
- ◆奄美大島はアマミノクロウサギをはじめとして、貴重な野生生物が数多く生息しています。  
すでに「奄美群島国立公園」に指定されていますが、現在、「奄美群島国立公園」への指定をめざしているほか、「世界自然遺産」への登録もめざしています。  
また、民謡の「島唄(しまうた)」など、独自の文化をはぐくみ、長寿者が多いことでも知られています。  
奄美大島の独自の自然と文化を味わっていただきたいと思い、この「奄美大島観光ツアーモデルプラン」を提案いたします。



### ◆奄美大島主要道路地図

ページ

◆奄美大島主要道路地図	2
子育て世代向け自然体験・2泊3日案	3
子育て世代向け自然体験・3泊4日案	4
外国人向け野生ツアー・2泊3日案	5
外国人向け野生ツアー・3泊4日案	6
癒しの女子旅・2泊3日案	7
癒しの女子旅・3泊4日案	8
一村・島尾・寅さん・2泊3日案	9
一村・島尾・寅さん・3泊4日案	10
団塊世代向け味の旅・2泊3日案	11
団塊世代向け味の旅・3泊4日案	12
路線バスで巡る旅・2泊3日案	13
空港～名瀬～古仁屋バス路線の 観光スポット	14
季節オプション	15



(方位、距離、道路および移動時間ははおおよその目安です)