

【F】

交通



奄美空港の駐車場（奄美市笠利町）

【F】

交通

【F】 交通1・バス・町営船

◆バス

▼路線バス&貸切バス

会社名	電話	住所	台数	備考	詳細
しまバス	0997-52-0509 (貸切)0997-54-3020 (観光)0120-050952	894-0021 奄美市名瀬伊津部町9-23 (奄美大島で路線バス、貸切バスを運行)	乗合66台 貸切21台	(物) (観)	G-7
瀬戸内タクシー 海浜バス (「G-2」の タクシーの項も参照)	0997-72-1904 タクシーは 0997-72-0105	894-1503 大島郡瀬戸内町古仁屋大湊26-14 (瀬戸内町の大島本島側で 路線バス、貸切バスを運行)	貸切5台 タクシー5台 ジャンボ1台		G-9
加計呂麻バス	0997-75-0447	894-2322 大島郡瀬戸内町瀬相743-1 (瀬戸内町の加計呂麻島で 路線バス、貸切バスを運行) http://kakeroma-bus.com/	乗合6台 貸切2台		G-10

▼貸切バスのみ

大島タクシー (「F-2」の タクシーの項も参照)	0997-52-2233 (F)0997-54-0615	894-0022 奄美市名瀬久里町10-8 (奄美大島でタクシー、貸切バスを運行) (貸切予約センター)0997-52-2235 http://oshimataxi.com/	貸切3台 タクシー45台	(物)	G-8
-------------------------------------	-------------------------------------	---	---------------------	-----	-----

◆瀬戸内町営船

/	共通連絡先	▽瀬戸内町役場=0997-72-1111 ▽瀬戸内町役場船舶交通係=0997-72-4560 ▽古仁屋待合所=0997-72-3771			G-11
瀬戸内町営 「フェリーかけるま」	瀬戸内町古仁屋と 加計呂麻島を 結ぶ	▽加計呂麻島・瀬相待合所=0997-75-0430 ▽加計呂麻島・生間待合所=0997-76-0619	定員160人 車両積載可		G-11
瀬戸内町営船 「せとなみ」	瀬戸内町古仁屋と 請島、与路島を結ぶ	▽請島・請阿室待合所=0997-76-1175 ▽請島・池地待合所=0997-76-1195 ▽与路島・与路待合所=0997-76-1414	定員60人 車両不可		G-11

◆瀬戸内町の海上タクシー

瀬戸内貸切船協同組合 (瀬戸内海上タクシー)	0997-72-0377	894-1503 瀬戸内町古仁屋大湊3-8 (5隻加盟)	瀬渡し船	(物)	
古仁屋貸切船組合 (古仁屋海上タクシー)	0997-72-0332	894-1503 瀬戸内町古仁屋大湊 (6隻加盟)	瀬渡し船	(物)	
奄美海上タクシー	0997-72-4760	大島郡瀬戸内町古仁屋宮前10-4 (6隻加盟)	瀬渡し船	(物)	

(瀬戸内町のグラスボートは「E-1、7」を参照)

「G-O」とある会社は詳しい説明があります。

(物)は奄美大島観光物産協会加盟

(観)は奄美大島観光協会加盟

【F】 交通2・タクシー

(順不同)

◆タクシー

(ジャンボタクシー＝7～10人乗りミニバン、ワゴン車)
(一般＝普通車、小型車)

▼奄美市名瀬に本社

会社名	電話	住所	台数	備考	詳細
田中タクシー (0120-20-2161)	0997-52-6000 0997-52-2161	894-0021 奄美市名瀬伊津部町1-7 (ジャンボタクシー2台＝9人乗り) http://tanakataxi.com/	一般53台 ジャンボ2台	(物) (観)	
大島タクシー (0120-28-2233)	0997-52-2233	894-0022 奄美市名瀬久里町10-8 (ジャンボタクシー、車イス対応車あり) (貸切バスは0997-52-2235) http://oshimataxi.com/	一般45台	(物) (観)	F-8
N1(エヌワン)タクシー (0120-322-352)	0997-52-3223	894-0034 奄美市名瀬入舟町1-3 (ジャンボ1台＝9人乗り) http://nisikawa.net/n-1taxi/	一般27台 ジャンボ1台	(物)	
名瀬タクシー (0120-2552-63)	0997-52-2552	894-0036 奄美市名瀬長浜町9-3 (ジャンボタクシー、車イス対応車各1台)	一般20台 ジャンボ1台	(観)	
協和タクシー (0120-03-3318)	0997-52-3331	894-0033 奄美市名瀬矢之脇町2-6	10台	(物)	
中央タクシー (0120-16-2229)	0997-52-6222	894-0006 奄美市名瀬小浜町18-18	11台		
みなみタクシー (0120-02-3373)	0997-53-0023	894-0004 奄美市名瀬鳩浜町215	8台		

▼龍郷町に本社

奄美タクシー 本社	0997-62-2211	894-0411 大島郡龍郷町赤尾木21-1	一般13台	(物)	
名瀬営業所	0997-52-5236	894-0068 奄美市名瀬浦上6-24	ジャンボ1台		
西田タクシー	0997-62-4722	894-0332 大島郡龍郷町幾里55	3台		

▼奄美市笠利町に本社

三井タクシー	0997-63-0048	894-0511 奄美市笠利町里51-7 http://nttbi.itp.ne.jp/0997630048/index.html	一般8台 ジャンボ1台		
--------	--------------	---	----------------	--	--

▼瀬戸内町

瀬戸内タクシー	0997-72-0105	894-1503 大島郡瀬戸内町古仁屋大湊26-14 瀬戸内タクシー海浜バスは0997-72-1904	一般5台 ジャンボ1台		F-9
---------	--------------	--	----------------	--	-----

◆介護・福祉タクシー

▼奄美市名瀬地区

あおぞら介護タクシー (シダマ薬局内)	0997-52-5672 0120-96-8813	894-0025 奄美市名瀬幸町20-6 (車イス対応車、ベッド対応車)	計5台		
------------------------	------------------------------	---	-----	--	--

「G-O」とある会社は詳しい説明があります。

(物)は奄美大島観光物産協会加盟

(観)は奄美大島観光協会加盟

◆レンタカー

【F】交通3・レンタカー

(順不同)

▼奄美空港～奄美市名瀬

(大=7～10人乗りミニバン、ワゴン車)

会社名	電話	住所	保有台数	備考
奄美レンタカー (有)ライズ (旧日産レンタカー含む)	0997-55-2633 0997-54-1421	(空港) 894-0502 奄美市笠利町万屋2231-8 (本社) 894-0034 奄美市名瀬入舟町10-15 http://amami-rentacar.com/	約220台 (大8台)	
タイムズカーレンタル 奄美空港店 (旧マツダレンタカー)	0997-63-0240	894-0503 奄美市笠利町和野467 http://rental.timescar.jp/shop/4604.html	約120台 (大10台)	
トヨタレンタリース鹿児島 奄美空港店、名瀬店	0997-63-0100 0997-54-0100	(空港) 894-0503 奄美市笠利町和野大工田473 (市内) 894-0026 奄美市名瀬港町6-12 https://rent.toyota.co.jp/index.aspx	約90台 (大10台)	(物)
奄美サイゴレンタカー (旧パジェット含む)	0997-63-2388 050-3537-3153	894-0503 奄美市笠利町和野466-1 http://amamisaigo.com/	約70台	(物)
奄美ゆいレンタカー	0997-63-0076 0120-78-0076	894-0503 奄美市笠利町和野451 http://www15.synapse.ne.jp/sonodamotors/	約50台 (大6台)	
Jネットレンタカー 奄美空港店	0997-63-0538	894-0503 奄美市笠利町和野451 (ゆいレンタカー併設店) http://www.i-amami.jp/		
ウィングレンタカー 奄美空港店	0120-49-3711	894-0503 奄美市笠利町和野451 (ゆいレンタカー併設店)		
ニッポンレンタカー 奄美空港営業所	0997-55-2400 0120-477-919	894-0502 奄美市笠利町万屋ケン2221-4 https://www.nipponrentacar.co.jp/	45台 (大2台)	
オリックスレンタカー 奄美空港前店 (旧エックスレンタカー)	0997-63-1201 0120-099766	894-0502 奄美市笠利町万屋大久保2176 (大島石油奄美空港前SS) http://car.orix.co.jp/	約40台 (大3台)	
くろうさぎレンタカー	0997-63-0600	894-0502 奄美市笠利町万屋1571-2 http://kurousagi.sunnyday.jp/rentacar/	約30台 (大10台)	(物)
あまみ空港前レンタカー (旧奄美エースレンタカー)	0997-55-2711	(空港) 894-0503 奄美市笠利町和野467	18台 (大1台)	
奄美観光レンタカー トゥクトゥク	0997-63-2111	894-0503 奄美市笠利町和野大工田461-3 http://www.tuktuk-amami.com/ (タイのタクシー型三輪カー「トゥクトゥク」2台あり)	17台 (大2台)	
ニコニコレンタカー 奄美空港店	0997-63-0999	894-0502 奄美市笠利町万屋2073 http://www.2525r.com/store-00897-001.php	14台 (大1台)	
100円レンタカー 奄美笠利店	0997-55-2771	(笠利) 894-0503 奄美市笠利町和野429 http://100ven-rentacar.jp/	10台 (バイクあり)	
マルヒラレンタカー (建材レンタル 丸平リース)	0997-63-2929	(空港) 894-0504 奄美市笠利町節田2158-4 (本社) 894-0003 奄美市名瀬仲勝1334 http://maruhiragroup.com/ 関係車両)	10台 (大2台)	
島レンタカー	0997-57-0020 090-2716-6569	894-0043 奄美市名瀬朝仁新町8-18 http://shima-rental.com/	7台	
空港レンタカー奄美	0997-63-1285	894-0504 奄美市笠利町節田324-1	6台	
イツモレンタカー 奄美市名瀬塩浜店	0997-69-3955	894-0035 奄美市名瀬塩浜町2227-28 https://www.itsumo-rent.com/tshopm_d.php?shopCD=499	一般4台 トラック1台	
サンレンタカー (オートテツ)	090-1534-7131 0997-69-3683	894-0008 奄美市名瀬浦上635	3台	
香川レンタカー	0997-53-3335	894-0025 奄美市名瀬幸町8-12-2F (月ぎめのみ)	5台	

(物)は奄美大島観光物産協会加盟

【F】 交通4・レンタカー2

◆レンタカー(つづき)

▼大島郡龍郷町

(大=7~10人乗りミニバン、ワゴン車)

ASAT(アサット) レンタカー	0997-62-5827 0800-7771919	894-0105 大島郡龍郷町大勝1505 http://asatrc.com/	3台 (大1台)	
---------------------	------------------------------	--	-------------	--

▼大島郡瀬戸内町(大島本島側)

レンタカーなかむら	0997-72-3010	894-1506 瀬戸内町古仁屋船津17-5 http://www.rentacar-nakamura.com/	8台 原付1台	
レンタカー竹山	0997-72-1841	894-1506 瀬戸内町古仁屋船津11-11 (建設車両、重機のみ)		

▼大島郡瀬戸内町(加計呂麻島)

加計呂麻レンタカー (加計呂麻釜金)	0997-75-0427	894-2322 瀬戸内町瀬相122-1	5台	
イキンマレンタカー	0997-76-0202	894-2142 瀬戸内町生間18-1	5台	

◆レンタルバイク・自転車

▼奄美市、奄美市笠利町

内山商事	0997-52-0211	894-0023 奄美市名瀬永田町7-3	バイク6台 自転車20台	
北大島ホンダ販売	0997-63-0126	894-0511 奄美市笠利町里458-3	バイク6台 自転車7台	

▼大島郡瀬戸内町

田原モーターズ	0997-72-0137	894-1503 瀬戸内町古仁屋大湊9-1	バイク5台 自転車3台	
昭和荘 (民宿)	0997-72-2006	894-1502 瀬戸内町古仁屋宮前24-1 http://www4.synapse.ne.jp/showasou/	バイク7台 自転車3台	

◆レンタル自転車

▼奄美市名瀬地区

川元サイクル商会	0997-52-0465	894-0026 奄美市名瀬港町3-2	自転車2台	
----------	--------------	---------------------	-------	--

▼瀬戸内町加計呂麻島

加計呂麻島 あまくまサイクル	0997-76-0676	(加計呂麻島展示・体験交流館) 2016年度から瀬戸内町が実施している事業 (瀬相港、生間港、加計呂麻島交流館に配備)	自転車10台	
-------------------	--------------	---	--------	--

(宿泊施設で自転車、バイクのレンタルをしている施設もあります)

(物)は奄美大島観光物産協会加盟

(観)は奄美大島観光協会加盟

【F】交通5・運転代行

◆運転代行

(順不同)

▼おもに奄美市名瀬周辺

K1(ケイワン)運転代行	090-8835-2274	奄美市名瀬古田町	平日2~3台 週末5台		
福丸運転代行	090-7929-3666	奄美市名瀬井根町	2台		
奄美運転代行	090-3308-5377	奄美市			

和運転代行	090-5920-3558	奄美市			
黒兔代行	080-2757-0097	奄美市			
サンキュー運転代行	080-1742-2339	奄美市			

なかよし運転代行	090-6778-9476	奄美市名瀬平田町			
なぎさ運転代行	090-7158-4457	奄美市			
徳恭(のりやす)代行	090-1516-6365	奄美市名瀬小浜町			
ハート運転代行	090-5922-1339	奄美市			
みっちゃん運転代行	090-7478-3575	奄美市	1台		

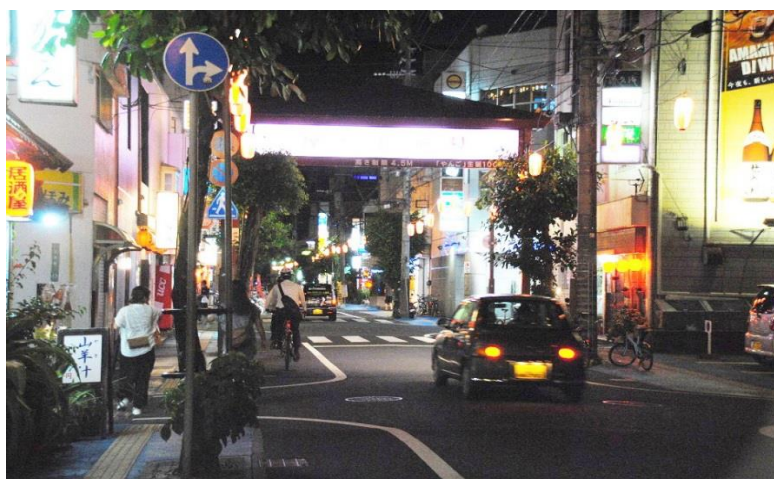
竜&亮	090-5486-6412	奄美市	1台		
ロクロク運転代行	090-3190-7857	奄美市			
ワンワン運転代行	090-7156-2792	奄美市			

▼おもに奄美市名瀬～龍郷～笠利

いずみ運転代行	080-1795-0060	奄美市笠利町			
コーラル運転代行	090-4993-3938	龍郷町芦徳			
ぴよん吉代行	080-2723-1181	龍郷町			
マル西代行	080-5247-5839	龍郷町			

▼おもに瀬戸内町周辺

一番代行運転	0997-72-1102	894-1505 瀬戸内町古仁屋			
丸拓運転代行業社	0997-72-1539	894-1503 瀬戸内町古仁屋			



奄美市の飲食店街「屋仁川通り(ヤンゴー)」。タクシーや運転代行業者らが待機しています



奄美空港前に並ぶレンタカー会社の看板(奄美市笠利町)



「海上タクシー」と呼ばれる
瀬渡し船 (瀬戸内町)